



Holiday Assignments - 2020

Sinhala Junior Section

Subject - Science

Grade 8

Medium - Sinhala

[Empty rectangular box for student name]

විෂයය - 8 වන ශ්‍රේණිය.
(නිමැනු කාලයේ දැරුවේ)

Date:

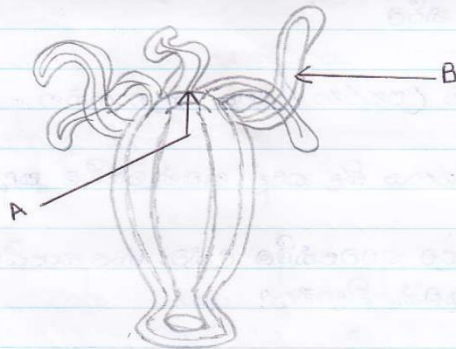
01.

- | | | | |
|-----------------|------------------|---------------|------------|
| A . ක්ෂුද්‍රා | B . උෂාහප්‍රඳුචා | C . ක්ෂුද්‍රා | D . පත්තයා |
| E . පත්ත ගෙමිණා | F . ලොඩියා | G . ගෝනුස්සා | H . ගංජයා |

(i) ව්‍යුහ සතුන් හඳුනාගන්න . පොදු ලක්ෂණ පදනම් කරගෙන විද්‍යානුකූලව සිදු කර ඇති වර්ගීකරණයක් දැනුවත් කොළොස් ප්‍රධාන කාණ්ඩ පදනමක් ලෙසින් සලකා බලන්න . ඒ සේ වෙන්කිරීමට හේතු වූ මූලික ලක්ෂණය කුමක්ද ?

(ii) ඒම සතුන් අයත්වන කාණ්ඩ සතුන් වැඩිමයේ ලියා දක්වන්න .

(iii) පහත රූපයේ දැක්වෙන්නේ නිඛාටියාගේ දේහ ස්වරූපයකි . ඒම සත්වයා නම් කරන්න . A හා B නම් කරන්න .



(iv) ව්‍යුහ සත්වයාගේ දැකිය හැකි ස්වරූප දෙක මොනවාද ? ඒම ස්වරූප දෙක සතු විශේෂ ලක්ෂණ ලියන්න .

(v) මෙමලියා කාණ්ඩයේ බොහෝමයක් සතුන් හෙහෙමකම හා රුක්වැඩිව ජීවත් වුවද සුඛියෙහි පරිසරවල ජීවත්වන ජීවිතද ඇත . ඒවැනි ජීවිත දෙදෙනෙකු සඳහා උදාහරණ ලියා ජීවත්වන පරිසරද දක්වන්න .