

Holiday Assignments

ADVANCE LEVEL Part I

Subject: Economics

Grade 12

Medium: Sinhala

(4)

ආර්ථික ආකෘති පලදායී නීතිය පදනම් වූවක් වන පසු
පහත ලිපිපටුණකට මෙය.

1. සමස්ත නිෂ්පාදන යෙදවුම් අනුපාතය සමාන වීම.
2. දිගු කාලය තුළ නිෂ්පාදන නාස්තියාය වොටොස්ට් වැඩිවීම.

කෙටි කාලයේදී සමාන යෙදවුම් සම මට්ටම යෙදවුම්
සමාන වැඩිකිරීමේදී නිෂ්පාදන නිදාගැනීම හා
සාධකවල භද්‍රාගත වැඩි නිෂ්පාදනය සිදුවේ.

1. මුළු නිෂ්පාදනය (TP) Total Product.
සමාන යෙදවුම් සම මට්ටම යෙදවුම් මට්ටම
නිරවද්‍ය නිෂ්පාදනය බෙදීමේ ලෙස නිෂ්පාදන ප්‍රතිඵලය
මුළු නිෂ්පාදනයයි.
2. සාමාන්‍ය නිෂ්පාදනය (AP) Average Product.
මට්ටම බෙදීමේ අනුපාතය සාමාන්‍ය වශයෙන්
ලෙස නිරවද්‍ය අනුපාතයයි. මෙය ආකාරය නිරූපණය.

සාමාන්‍ය පලදායී = $\frac{\text{මුළු නිෂ්පාදනය}}{\text{මට්ටම යෙදවුම් අනුපාතය ප්‍රමාණය}}$

$$AP = \frac{TP}{L}$$

3. ආකෘති නිෂ්පාදනය (MP) Marginal Product.
මට්ටම බෙදීමේ අනුපාතයෙන් බෙදීමේ ලෙස
නිරවද්‍ය මුළු නිෂ්පාදනය නිරූපණය බෙදීමයි.

ආකෘති නිෂ්පාදනය = $\frac{\text{මුළු නිෂ්පාදනයේ වෙනස}}{\text{මට්ටම බෙදීමේ අනුපාතයේ වෙනස}}$

$$MP = \frac{\Delta TP}{\Delta L}$$

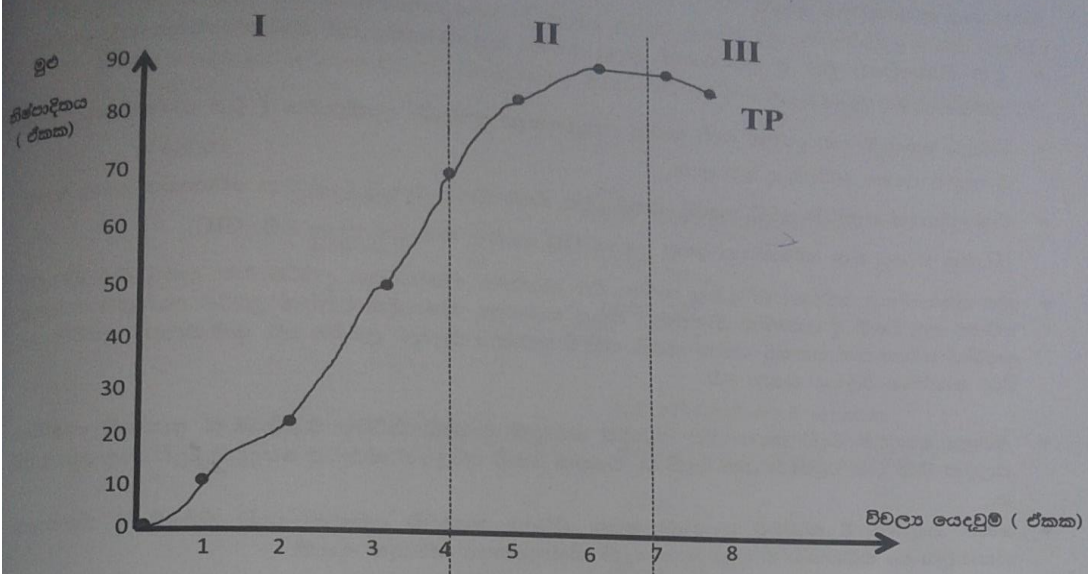
5

- හීන වන ආන්තික ඵලදා නීතියෙන් හෙළි වන මෙම තොරතුරු තව දුරටත් පහත ආකාරයට විශ්ලේෂණය කිරීමට සටහනක් මගින් ද දැක්විය හැකි ය.

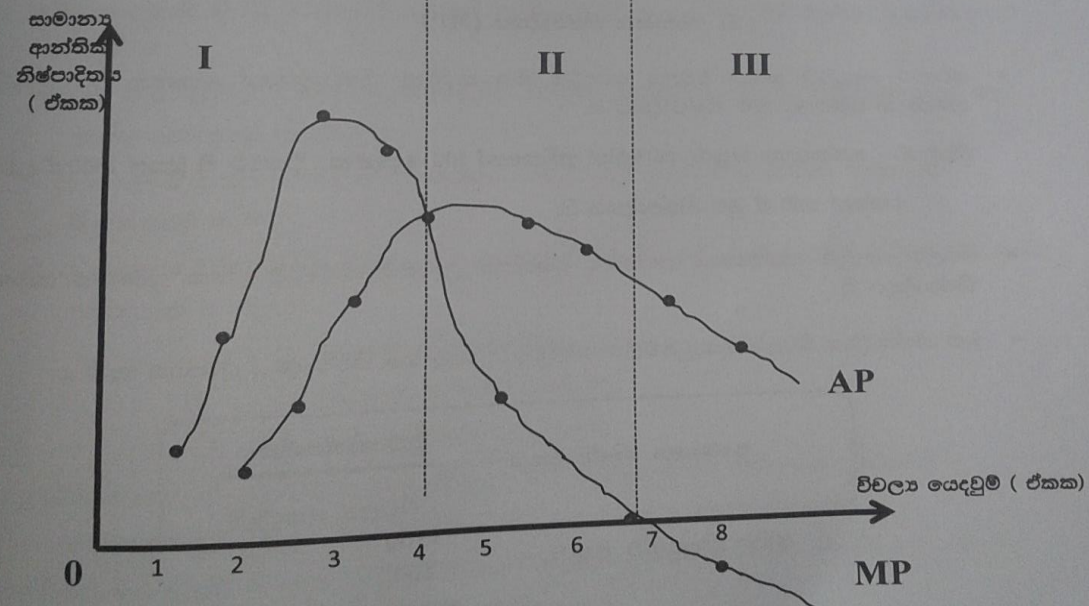
ස්ථාවර සාධකය (අක්ෂර)	විචලන සාධකය (ගුණය)	මුළු නිෂ්පාදිතය (ඒකක TP)	සාමාන්‍ය නිෂ්පාදිතය (ඒකක)	ආන්තික නිෂ්පාදිතය (ඒකක MP)
1	0	0	0	
1	1	6	6	6
1	2	20	10	14
1	3	48	16	28
1	4	72	18	24
1	5	80	16	08
1	6	84	14	04
1	7	84	12	0
1	8	80	10	-4

- මෙම තොරතුරු තව දුරටත් පහත ආකාරයට ප්‍රස්තාර සටහන් මගින් ද දැක්විය හැකි ය.

6



(a) මුළු නිෂ්පාදිතය



(b) සාමාන්‍ය නිෂ්පාදිතය හා ආන්තික නිෂ්පාදිතය
201